

Los vehículos comerciales crecen un 45% en el mes de Mayo.

Durante la época de crisis, el segmento de furgonetas ha acumulado un déficit de renovación de 300.000 unidades.

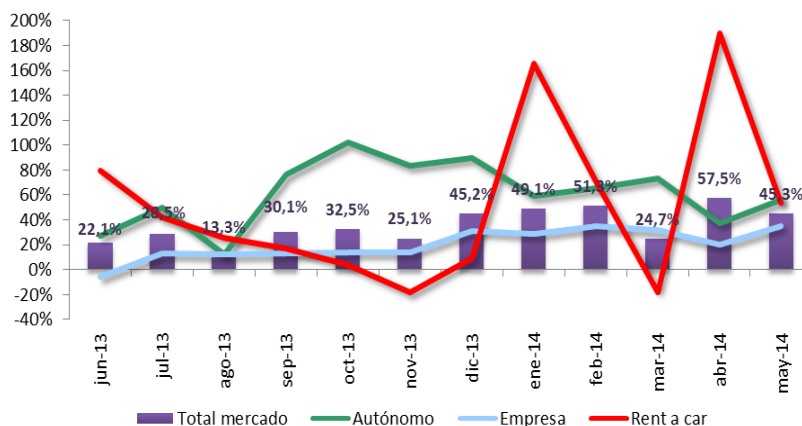
Madrid, 4 de Junio de 2014.- Los vehículos comerciales continúan con un crecimiento sostenido y en el mes de Mayo crecieron un 45,3% con un total de 10.570 unidades. En lo que llevamos de año, se han matriculado un total de 46.240 unidades, un 44,8% más. Con estas cifras, el mercado apunta a un volumen total en el año cercano a las 100.000 unidades o incluso algo por encima.

Durante la época de crisis, este segmento de vehículos ha sufrido un importante déficit de renovación, produciéndose un envejecimiento constante del parque de furgonetas. Según, un informe de ANFAC Research, durante la época de crisis se ha acumulado un déficit de renovación de furgonetas de 300.000 unidades.

La renovación del Plan PIMA Aire, anunciada el pasado sábado por el Presidente del Gobierno, dará un nuevo impulso a este tipo de vehículos, que son una pieza fundamental de la actividad de autónomos y pequeñas y medianas empresas. Las ediciones anteriores de los Planes PIMA Aire potenciaron la actividad económica en cerca de 537 millones de €. Además, este tipo de planes ayudará a la necesaria renovación del parque de furgonetas, cuya edad media se sitúa por encima de los 11 años de edad.

VENTAS POR CANALES

El canal de autónomos ha registrado un fuerte incremento en el mes de Mayo del 56,4% y 3.171 unidades. En el acumulado del año, este canal crece un 57,3% y acumula un volumen de 13.787 unidades. Por su parte, el canal de rent a car sigue mostrando una tendencia alcista y en el mes de Mayo crece un 54% con 2.666 unidades y acumula un crecimiento en los primeros cinco meses del año del 63,7% y 11.787 unidades. Por último, el canal de empresa presenta un alza del 34,7% en Mayo, con 4.733 unidades. En el período Enero-Mayo este canal crece un 29,4% con 20.666 unidades.

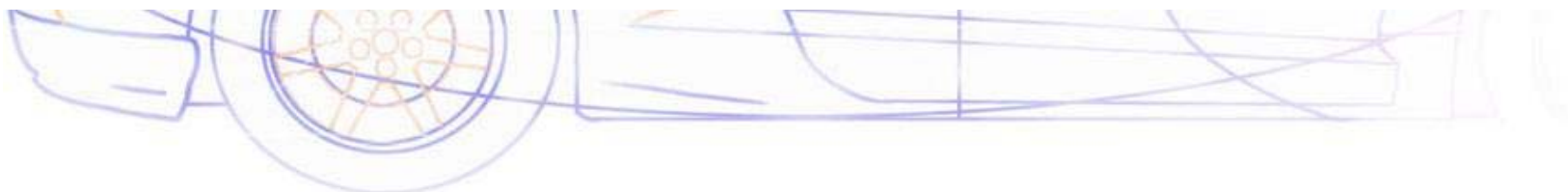




RESUMEN DE MATRICULACIONES POR SEGMENTOS

(DERIVADOS, FURGONETAS, PICK UP
Y FURGONES Y CAMIONES/CHASIS LIGEROS)

Mes : MAYO 2014



MATRICULACIONES DE VEHICULOS COMERCIALES LIGEROS

DERIVADOS, FURGONETAS Y PICK-UP	May. 2014	%2014/2013	Acum. 2014	%2014/2013
Derivados de turismo	220	-1,8%	800	10,3%
Furgonetas	6.495	61,4%	27.874	54,0%
Pick-up	288	-12,5%	1.500	12,6%
Total Derivados, Furgonetas y Pick-up	7.003	53,0%	30.174	49,7%

FURGONES Y CAMIONES/CHASIS LIGEROS	May. 2014	%2014/2013	Acum. 2014	%2014/2013
Comerciales ligeros <2,8 Tn.	758	23,5%	3.614	29,2%
Furgon/Combi >=2,8 <=3,5	2.517	28,0%	11.170	42,0%
Camión/Chasis Cabina>=2,8<=3,5Tn	292	149,6%	1.282	14,2%
Total Fg/Ch Ligeros	3.567	32,2%	16.066	36,3%

	May. 2014	%2014/2013	Acum. 2014	%2014/2013
TOTAL COMERCIALES LIGEROS	10.570	45,3%	46.240	44,8%

MATRICULACIONES DE VEHÍCULOS COMERCIALES LIGEROS. MAYO 2014

Comunidad Autónoma	Mayo	% Cto.	Ene-May	% Cto.
 ANDALUCIA	849	32,7	3.887	37,1
 ARAGON	246	54,7	1.012	46,2
 ASTURIAS	148	51,0	639	54,7
 BALEARES	279	17,7	1.307	40,5
 CANARIAS	577	30,8	2.862	57,4
 CANTABRIA	58	5,5	292	40,4
 CASTILLA LA MANCHA	253	69,8	1.241	36,5
 CASTILLA LEON	368	92,7	1.334	43,0
 CATALUÑA	1.768	28,0	7.175	32,4
 CEUTA Y MELILLA	4	-50,0	38	-9,5
 COMUNIDAD VALENCIANA	790	38,8	5.151	44,6
 EXTREMADURA	103	32,1	524	56,4
 GALICIA	267	19,2	1.245	27,2
 LA RIOJA	54	86,2	257	78,5
 MADRID	4.089	65,7	16.174	55,5
 MURCIA	204	17,2	890	24,5
 NAVARRA	153	30,8	618	36,1
 PAIS VASCO	360	40,1	1.594	39,1
 TOTAL NACIONAL	10.570	45,3	46.240	44,8



RESUMEN DE MATRICULACIONES POR MARCAS

(DERIVADOS, FURGONETAS, PICK UP
Y FURGONES Y CAMIONES/CHASIS LIGEROS)

Mes : MAYO 2014



MAYO - AÑO 2014
DERIVADOS, FURGONETAS Y PICK-UP

Derivados de Turismo

MARCA	May. 2014	May. 2013	%2014/2013
CITROEN	6	4	50,0%
FIAT	6	20	-70,0%
FORD	31	35	-11,4%
OPEL	48	23	108,7%
PEUGEOT	11	65	-83,1%
RENAULT	89	69	29,0%
SEAT	28	8	250,0%
TOYOTA	1	0	--
Total Derivados de Turismo	220	224	-1,8%

Furgonetas

MARCA	May. 2014	May. 2013	%2014/2013
CITROEN	1.408	1.015	38,7%
DACIA	989	284	248,2%
DFSK	1	1	0,0%
FIAT	439	320	37,2%
FORD	474	277	71,1%
MERCEDES	209	103	102,9%
NISSAN	257	232	10,8%
OPEL	102	109	-6,4%
PEUGEOT	1.447	828	74,8%
PIAGGIO	11	9	22,2%
RENAULT	798	538	48,3%
SKODA	1	1	0,0%
VOLKSWAGEN	359	306	17,3%
Total Furgonetas	6.495	4.023	61,4%

Pick-up

MARCA	May. 2014	May. 2013	%2014/2013
DODGE	1	0	--
FIAT	1	4	-75,0%
FORD	7	63	-88,9%
ISUZU	29	8	262,5%
MAHINDRA	0	0	--
MITSUBISHI	25	17	47,1%
NISSAN	21	28	-25,0%
SSANGYONG	4	1	300,0%
TATA	0	1	-100,0%
TOYOTA	187	185	1,1%
VOLKSWAGEN	13	22	-40,9%
Total Pick-up	288	329	-12,5%

ACUMULADO A MAYO - AÑO 2014
DERIVADOS, FURGONETAS Y PICK-UP

Derivados de Turismo

MARCA	May. 2014	May. 2013	%2014/2013
CITROEN	24	7	242,9%
FIAT	33	37	-10,8%
FORD	158	171	-7,6%
OPEL	130	87	49,4%
PEUGEOT	94	140	-32,9%
RENAULT	310	220	40,9%
SEAT	37	63	-41,3%
TOYOTA	14	0	--
Total Derivados de Turismo	800	725	10,3%

Furgonetas

MARCA	May. 2014	May. 2013	%2014/2013
CITROEN	6.745	4.431	52,2%
DACIA	3.988	805	395,4%
DFSK	7	11	-36,4%
FIAT	2.142	1.435	49,3%
FORD	1.223	1.145	6,8%
MERCEDES	654	524	24,8%
NISSAN	1.115	1.054	5,8%
OPEL	378	361	4,7%
PEUGEOT	5.909	4.155	42,2%
PIAGGIO	74	115	-35,7%
RENAULT	3.463	2.589	33,8%
SKODA	7	2	250,0%
VOLKSWAGEN	2.169	1.469	47,7%
Total Furgonetas	27.874	18.096	54,0%

Pick-up

MARCA	May. 2014	May. 2013	%2014/2013
DODGE	1	0	--
FIAT	4	22	-81,8%
FORD	205	192	6,8%
ISUZU	69	42	64,3%
MAHINDRA	1	1	0,0%
MITSUBISHI	86	76	13,2%
NISSAN	134	135	-0,7%
SSANGYONG	7	2	250,0%
TATA	10	7	42,9%
TOYOTA	874	724	20,7%
VOLKSWAGEN	109	131	-16,8%
Total Pick-up	1.500	1.332	12,6%

MAYO - AÑO 2014
FURGONES Y CAMIONES/CHASIS LIGEROS

Comerciales Ligeros <2,8 Tn.

MARCA	May. 2014	May. 2013	%2014/2013
CITROEN	120	105	14,3%
FIAT	39	21	85,7%
FORD	193	177	9,0%
MERCEDES	162	132	22,7%
NISSAN	11	19	-42,1%
OPEL	22	18	22,2%
PEUGEOT	113	68	66,2%
RENAULT	71	57	24,6%
VOLKSWAGEN	27	17	58,8%
Total Comerciales Ligeros <2,8 Tn.	758	614	23,5%

Furgón/Combi >=2,8 - <=3,5 Tn.

MARCA	May. 2014	May. 2013	%2014/2013
CITROEN	245	142	72,5%
FIAT	325	330	-1,5%
FORD	213	163	30,7%
IVECO	322	231	39,4%
MERCEDES	210	105	100,0%
NISSAN	84	75	12,0%
OPEL	215	154	39,6%
PEUGEOT	235	164	43,3%
R.V.I.	16	19	-15,8%
RENAULT	344	249	38,2%
TOYOTA	15	0	--
VOLKSWAGEN	293	335	-12,5%
Total Furgón/Combi >=2,8 - <=3,5 Tn.	2.517	1.967	28,0%

Camión/Chasis >=2,8 - <=3,5 Tn.

MARCA	May. 2014	May. 2013	%2014/2013
A.U.S.A.	0	1	-100,0%
CITROEN	5	6	-16,7%
EVF SPA	0	1	-100,0%
FIAT	14	6	133,3%
FORD	41	25	64,0%
ISUZU	4	1	300,0%
IVECO	90	24	275,0%
MERCEDES	29	10	190,0%
MITSUBISHI	2	1	100,0%
NISSAN	64	27	137,0%
PEUGEOT	3	5	-40,0%
R.V.I.	23	0	--
RENAULT	13	7	85,7%
VOLKSWAGEN	4	3	33,3%
Total Camión/Chasis >=2,8 - <=3,5 Tn.	292	117	149,6%

ACUMULADO A MAYO - AÑO 2014
FURGONES Y CAMIONES/CHASIS LIGEROS

Comerciales Ligeros <2,8 Tn.

MARCA	May. 2014	May. 2013	%2014/2013
CITROEN	539	409	31,8%
FIAT	240	133	80,5%
FORD	800	771	3,8%
MERCEDES	980	709	38,2%
NISSAN	55	60	-8,3%
OPEL	109	79	38,0%
PEUGEOT	423	305	38,7%
RENAULT	329	245	34,3%
TOYOTA	1	0	--
VOLKSWAGEN	138	86	60,5%
Total Comerciales Ligeros <2,8 Tn.	3.614	2.797	29,2%

Furgón/Combi >=2,8 - <=3,5 Tn.

MARCA	May. 2014	May. 2013	%2014/2013
CITROEN	1.041	642	62,1%
FIAT	1.614	1.304	23,8%
FORD	970	818	18,6%
GAZ	1	0	--
IVECO	1.130	702	61,0%
MERCEDES	905	443	104,3%
NISSAN	297	330	-10,0%
OPEL	1.067	589	81,2%
PEUGEOT	923	604	52,8%
R.V.I.	120	113	6,2%
RENAULT	1.547	1.158	33,6%
TOYOTA	44	0	--
VOLKSWAGEN	1.511	1.164	29,8%
Total Furgón/Combi >=2,8 - <=3,5 Tn.	11.170	7.867	42,0%

Camión/Chasis >=2,8 - <=3,5 Tn.

MARCA	May. 2014	May. 2013	%2014/2013
A.U.S.A.	1	1	0,0%
BREMACH	0	1	-100,0%
CITROEN	42	21	100,0%
EVF SPA	0	1	-100,0%
FIAT	59	31	90,3%
FORD	168	187	-10,2%
ISUZU	19	21	-9,5%
IVECO	288	207	39,1%
MERCEDES	142	124	14,5%
MITSUBISHI	13	21	-38,1%
NISSAN	337	346	-2,6%
OPEL	2	0	--
PEUGEOT	13	10	30,0%
R.V.I.	72	60	20,0%
RENAULT	90	59	52,5%
TOYOTA	9	9	0,0%
VOLKSWAGEN	27	24	12,5%
Total Camión/Chasis >=2,8 - <=3,5 Tn.	1.282	1.123	14,2%