

Las matriculaciones de vehículos comerciales cierran el año 2014 con un incremento del 33,3%

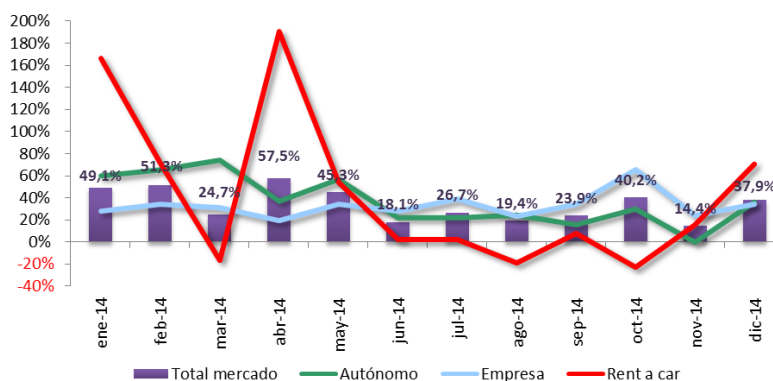
Desde el 2010 no se alcanzaban los volúmenes de hoy. El Plan PIMA Aire ha sido una de las claves para la reactivación de este segmento, aunque todavía no se ha logrado el objetivo de rejuvenecer el parque de furgonetas.

Madrid, 7 de Enero de 2014.- Las matriculaciones de vehículos comerciales cierran el año con un incremento del 33,3% y 113.782 unidades, volumen que no se alcanzaba desde el año 2010. En el mes de Diciembre han crecido un 37,9% y 11.676 unidades matriculadas.

El año 2014, cierra el ejercicio con tasas positivas, cifras que no se veían desde hace varios años. Esto no hubiera sido posible sin el Plan PIMA Aire, que está siendo el principal motor para seguir en la senda del crecimiento e impulsar a este tipo de vehículos. Este plan pionero en Europa, propulsado por Ministerio de Agricultura, Alimentación y Medio Ambiente. Ha demostrado que con este tipo de iniciativas el camino hacia la recuperación es más rápido, además de mejorar la confianza en la sociedad y detener el envejecimiento prematuro del parque de furgonetas, además de ser un arma eficaz en la lucha contra el cambio climático.

Con el desarrollo de este Plan, se están sustituyendo vehículos muy antiguos por otros mucho mejor equipados en tecnología, lo que supone una mejora para las emisiones contaminantes y una mayor seguridad vial. No obstante, todavía el parque de furgonetas está muy deteriorado y se necesita seguir apoyando a estos vehículos.

Sin duda el Plan PIMA Aire, también está potenciando el desarrollo industrial de tecnologías alternativas como la propulsión a gas, colocando a España a la vanguardia en la fabricación de vehículos con tecnologías alternativas.



VENTAS POR CANALES

El canal de autónomos ha tenido un incremento en Diciembre del 35,9% y 4.239 unidades. En el acumulado del año, este canal crece un 33,3% y acumula un volumen de 35.969 unidades. Por su parte, el canal de empresa presenta un alza del 34,3% en Diciembre, con 6.232 unidades. En el período Enero-Diciembre este canal crece un 33,9% con 56.761 unidades. Por último, el canal de Rentacar crece en el mes de Diciembre un 70,7% con 1.205 unidades y acumula un crecimiento en los doce meses del año del 31,5% y 21.052 unidades.



RESUMEN DE MATRICULACIONES POR SEGMENTOS

(DERIVADOS, FURGONETAS, PICK UP
Y FURGONES Y CAMIONES/CHASIS LIGEROS)

Mes : DICIEMBRE 2014







MATRICULACIONES DE VEHICULOS COMERCIALES LIGEROS

DERIVADOS, FURGONETAS Y PICK-UP	Dic. 2014	%2014/2013	Acum. 2014	%2014/2013
Derivados de turismo	172	52,2%	1.893	16,7%
Furgonetas	7.109	33,5%	69.946	37,9%
Pick-up	372	82,4%	3.895	24,8%
Total Derivados, Furgonetas y Pick-up	7.653	35,6%	75.734	36,6%

FURGONES Y CAMIONES/CHASIS LIGEROS	Dic. 2014	%2014/2013	Acum. 2014	%2014/2013
Comerciales ligeros <2,8 Tn.	887	50,3%	8.625	20,2%
Furgon/Combi >=2,8 <=3,5	2.756	39,5%	26.043	29,4%
Camión/Chasis Cabina>=2,8<=3,5Tn	380	47,3%	3.380	28,6%
Total Fg/Ch Ligeros	4.023	42,5%	38.048	27,1%

	Dic. 2014	%2014/2013	Acum. 2014	%2014/2013
TOTAL COMERCIALES LIGEROS	11.676	37,9%	113.782	33,3%

MATRICULACIONES DE VEHÍCULOS COMERCIALES LIGEROS. DICIEMBRE 2014

	Comunidad Autónoma	Diciembre	% Cto.	Ene-Dic	% Cto.
	ANDALUCIA	1.108	19,1	10.192	27,6
	ARAGON	333	37,6	2.618	30,4
	ASTURIAS	182	19,7	1.555	24,7
	BALEARES	331	38,5	3.081	30,2
	CANARIAS	838	44,7	7.801	38,2
	CANTABRIA	141	98,6	812	28,1
	CASTILLA LA MANCHA	415	64,0	3.190	27,2
	CASTILLA LEON	426	21,7	3.303	20,9
	CATALUÑA	1.938	28,7	18.454	29,7
	CEUTA Y MELILLA	7	-58,8	103	-11,2
	COMUNIDAD VALENCIANA	877	36,2	10.461	24,9
	EXTREMADURA	235	59,9	1.500	35,6
	GALICIA	481	71,8	3.346	23,9
	LA RIOJA	82	7,9	627	24,2
	MADRID	3.256	46,1	38.681	44,5
	MURCIA	288	25,8	2.350	19,7
	NAVARRA	199	39,2	1.541	22,9
	PAIS VASCO	539	41,5	4.167	28,1
	TOTAL NACIONAL	11.676	37,9	113.782	33,3



RESUMEN DE MATRICULACIONES POR MARCAS

(DERIVADOS, FURGONETAS, PICK UP
Y FURGONES Y CAMIONES/CHASIS LIGEROS)

Mes : DICIEMBRE 2014



DICIEMBRE - AÑO 2014
DERIVADOS, FURGONETAS Y PICK-UP

Derivados de Turismo

MARCA	Dic. 2014	Dic. 2013	%2014/2013
CITROEN	21	3	600,0%
FIAT	2	4	-50,0%
FORD	73	13	461,5%
OPEL	10	25	-60,0%
PEUGEOT	19	15	26,7%
RENAULT	11	43	-74,4%
SEAT	36	10	260,0%
Total Derivados de Turismo	172	113	52,2%

Furgonetas

MARCA	Dic. 2014	Dic. 2013	%2014/2013
CITROEN	1.290	1.023	26,1%
DACIA	776	966	-19,7%
DFSK	12	14	-14,3%
FIAT	547	392	39,5%
FORD	1.037	193	437,3%
MERCEDES	197	114	72,8%
NISSAN	210	143	46,9%
OPEL	192	49	291,8%
PEUGEOT	1.242	1.134	9,5%
PIAGGIO	32	23	39,1%
RENAULT	1.226	1.034	18,6%
VOLKSWAGEN	348	241	44,4%
Total Furgonetas	7.109	5.326	33,5%

Pick-up

MARCA	Dic. 2014	Dic. 2013	%2014/2013
FIAT	1	1	0,0%
FORD	119	37	221,6%
ISUZU	16	7	128,6%
MAHINDRA	2	0	--
MITSUBISHI	42	18	133,3%
NISSAN	24	29	-17,2%
SSANGYONG	0	3	-100,0%
TATA	0	5	-100,0%
TOYOTA	152	81	87,7%
VOLKSWAGEN	16	23	-30,4%
Total Pick-up	372	204	82,4%

ACUMULADO A DICIEMBRE - AÑO 2014
DERIVADOS, FURGONETAS Y PICK-UP

Derivados de Turismo

MARCA	Dic. 2014	Dic. 2013	%2014/2013
CITROEN	124	20	520,0%
FIAT	51	68	-25,0%
FORD	483	350	38,0%
OPEL	293	213	37,6%
PEUGEOT	186	233	-20,2%
RENAULT	604	578	4,5%
SEAT	138	160	-13,8%
TOYOTA	14	0	--
Total Derivados de Turismo	1.893	1.622	16,7%

Furgonetas

MARCA	Dic. 2014	Dic. 2013	%2014/2013
BLUCAR	0	1	-100,0%
CITROEN	14.619	10.591	38,0%
DACIA	9.501	6.274	51,4%
DFSK	71	59	20,3%
FIAT	5.559	4.193	32,6%
FORD	4.868	2.821	72,6%
MERCEDES	1.921	1.143	68,1%
NISSAN	2.313	2.368	-2,3%
OPEL	1.318	1.005	31,1%
PEUGEOT	13.557	11.050	22,7%
PIAGGIO	220	197	11,7%
RENAULT	10.815	7.092	52,5%
SKODA	16	5	220,0%
VOLKSWAGEN	5.168	3.909	32,2%
Total Furgonetas	69.946	50.708	37,9%

Pick-up

MARCA	Dic. 2014	Dic. 2013	%2014/2013
CHEVROLET	0	1	-100,0%
DODGE	1	0	--
FIAT	17	43	-60,5%
FORD	891	607	46,8%
ISUZU	154	86	79,1%
MAHINDRA	9	2	350,0%
MITSUBISHI	313	192	63,0%
NISSAN	329	339	-2,9%
SSANGYONG	10	14	-28,6%
TATA	17	29	-41,4%
TOYOTA	1.930	1.552	24,4%
VOLKSWAGEN	224	255	-12,2%
Total Pick-up	3.895	3.120	24,8%

DICIEMBRE - AÑO 2014
FURGONES Y CAMIONES/CHASIS LIGEROS

Comerciales Ligeros <2,8 Tn.

MARCA	Dic. 2014	Dic. 2013	%2014/2013
CITROEN	126	92	37,0%
FIAT	49	28	75,0%
FORD	211	134	57,5%
MERCEDES	168	137	22,6%
NISSAN	16	14	14,3%
OPEL	32	17	88,2%
PEUGEOT	133	85	56,5%
RENAULT	136	66	106,1%
VOLKSWAGEN	16	17	-5,9%
Total Comerciales Ligeros <2,8 Tn.	887	590	50,3%

Furgón/Combi >=2,8 - <=3,5 Tn.

MARCA	Dic. 2014	Dic. 2013	%2014/2013
CITROEN	357	211	69,2%
FIAT	359	228	57,5%
FORD	319	187	70,6%
IVECO	256	142	80,3%
MERCEDES	252	132	90,9%
NISSAN	71	67	6,0%
OPEL	141	158	-10,8%
PEUGEOT	287	182	57,7%
R.V.I.	20	20	0,0%
RENAULT	314	382	-17,8%
TOYOTA	21	4	425,0%
VOLKSWAGEN	359	263	36,5%
Total Furgón/Combi >=2,8 - <=3,5 Tn.	2.756	1.976	39,5%

Camión/Chasis >=2,8 - <=3,5 Tn.

MARCA	Dic. 2014	Dic. 2013	%2014/2013
BREMACH	0	1	-100,0%
CITROEN	4	5	-20,0%
FIAT	22	4	450,0%
FORD	37	26	42,3%
ISUZU	2	3	-33,3%
IVECO	91	59	54,2%
MERCEDES	47	35	34,3%
MITSUBISHI	1	1	0,0%
NISSAN	111	63	76,2%
PEUGEOT	1	4	-75,0%
R.V.I.	22	13	69,2%
RENAULT	28	32	-12,5%
TOYOTA	3	2	50,0%
VOLKSWAGEN	11	10	10,0%
Total Camión/Chasis >=2,8 - <=3,5 Tn.	380	258	47,3%

ACUMULADO A DICIEMBRE - AÑO 2014
FURGONES Y CAMIONES/CHASIS LIGEROS

Comerciales Ligeros <2,8 Tn.

MARCA	Dic. 2014	Dic. 2013	%2014/2013
CITROEN	1.170	1.083	8,0%
FIAT	681	367	85,6%
FORD	2.253	2.000	12,7%
MERCEDES	1.970	1.554	26,8%
NISSAN	146	171	-14,6%
OPEL	193	196	-1,5%
PEUGEOT	1.079	930	16,0%
RENAULT	858	665	29,0%
TOYOTA	1	1	0,0%
VOLKSWAGEN	274	207	32,4%
Total Comerciales Ligeros <2,8 Tn.	8.625	7.174	20,2%

Furgón/Combi >=2,8 - <=3,5 Tn.

MARCA	Dic. 2014	Dic. 2013	%2014/2013
CITROEN	2.660	1.833	45,1%
FIAT	3.686	2.815	30,9%
FORD	2.913	2.170	34,2%
GAZ	1	0	--
IVECO	2.175	1.805	20,5%
LDV	1	0	--
MERCEDES	2.070	1.426	45,2%
NISSAN	680	701	-3,0%
OPEL	1.973	1.558	26,6%
PEUGEOT	2.287	1.569	45,8%
R.V.I.	257	287	-10,5%
RENAULT	3.578	3.258	9,8%
TOYOTA	125	17	635,3%
VOLKSWAGEN	3.637	2.692	35,1%
Total Furgón/Combi >=2,8 - <=3,5 Tn.	26.043	20.131	29,4%

Camión/Chasis >=2,8 - <=3,5 Tn.

MARCA	Dic. 2014	Dic. 2013	%2014/2013
A.U.S.A.	1	2	-50,0%
BREMACH	0	2	-100,0%
CITROEN	85	46	84,8%
EVF SPA	0	1	-100,0%
FIAT	135	79	70,9%
FORD	402	450	-10,7%
ISUZU	50	41	22,0%
IVECO	792	522	51,7%
MERCEDES	328	292	12,3%
MITSUBISHI	22	34	-35,3%
NISSAN	968	753	28,6%
OPEL	7	0	--
PEUGEOT	42	29	44,8%
R.V.I.	217	129	68,2%
RENAULT	227	169	34,3%
TOYOTA	33	14	135,7%
VOLKSWAGEN	71	66	7,6%
Total Camión/Chasis >=2,8 - <=3,5 Tn.	3.380	2.629	28,6%